

VIDA – ROUTE DE THONON 140

VÉSENAZ – GE

MÂÎTRE D'OUVRAGE

LFH Land Finance Holding SA
Avenue de Champel 31
1206 Genève

ENTREPRISE GÉNÉRALE

Edifea SA
Chemin du Château-Bloch 11
1219 Le Lignon
Quentin Lataillade

ARCHITECTES

Atelier K Architectes
Associés SA
Avenue Industrielle 14
1227 Carouge

INGÉNIEURS CIVILS

Sabti Sàrl
Chemin de Valmont 208
1260 Nyon

BUREAUX TECHNIQUES

CVS
Energy Plus Ingénieurs SA
Chemin de la Fontaine 8
1224 Chêne-Bougeries

ÉLECTRICITÉ

MDEngineering SA
Rue Blavignac 10
1227 Carouge

GÉOTECHNIQUE

ab ingénieurs SA
Rue de Chêne-Bougeries 31
1224 Chêne-Bougeries

ACOUSTICIEEN

AcouConsult Sàrl
Rue de l'Avenir 4
1207 Genève

GÉOMÈTRE

J. C. Wasser SA
Rue de la Fontenette 23
1227 Carouge

COORDONNÉES

Chemin des Gotettes 37 à 47
1222 Vézenaz

Conception 2015 – 2017
Réalisation 2017 – 2019

Édité en Suisse



CENTRE D'INFORMATION
ARCHITECTURE ET CONSTRUCTION



HABITAT GROUPÉ

SITUATION/HISTORIQUE > Proche du centre de Vézenaz, village résidentiel faisant partie de la commune de Collonge-Bellerive, cette nouvelle construction de haut standing bénéficie de la présence d'un bois à l'Est et de beaux dégagements sur le lac Léman. Le quartier est parfaitement desservi par les Transports Publics Genevois, le cœur de la cité de Calvin ne se situant qu'à 7,1 kilomètres. Composée de six triplex, dont un niveau en sous-sol, et de deux appartements en attique, la Résidence Vida est implantée au Nord de la parcelle, le long de la route de Thonon, ce qui a permis de libérer de larges espaces verts (une prairie fleurie) le long du chemin des Gotettes. C'est à partir de ce chemin bordé d'arbres que l'on accède au parking souterrain dédié aux voitures et aux vélos. Une piscine extérieure parallèle au bâtiment, ainsi qu'un fitness au sous-sol, ont également été aménagés à l'intention des locataires.

CONCEPT ARCHITECTURAL > Les huit logements de la route de Thonon se caractérisent par le soin prodigué dans l'exécution des travaux et par la qualité des matériaux employés. Les finitions intérieures et extérieures sortent clairement de l'ordinaire pour un type d'ouvrage dont les appartements sont proposés en location. On soulignera, sur un plan purement architectural, l'identité forte de ce projet de prestige signé « atelier K », à Carouge. Les façades nord et sud sont identiques (seule change la profondeur des balcons et des terrasses). Le bâtiment présente deux blocs de trois appartements parfaitement symétriques, lesquels sont reliés par une cage d'escalier centrale et sont coiffés de deux autres appartements en attique. La dalle-toiture en béton est habillée par une énorme casquette métallique présentant un généreux porte-à-faux. Un élément fédérateur qui donne de la légèreté à l'ensemble, tout en réaffirmant le traitement contemporain du bâtiment.



RÉALISATION > La structure en béton armé hérite d'une façade ventilée en grès-cérame de 6 millimètres d'épaisseur, avec isolation thermique et menuiseries extérieures en aluminium thermolaqué. Les sous-faces de balcons en bois ont pour vocation de donner de la couleur à l'ensemble. Des surfaces qui offrent un intéressant contraste avec la couleur gris béton des éléments en grès-cérame de la façade. Les surfaces vitrées sont omniprésentes, voire panoramiques pour les attiques, comprenez sans l'ombre d'un élément en béton, les poteaux porteurs ayant été placés légèrement en retrait à l'intérieur des logements. Les garde-corps en verre des balcons et des terrasses donnent encore plus de transparence à la construction. Le sol des terrasses est constitué d'une dalle grès-cérame avec « finition pierre de Vals », revêtement que l'on retrouve dans la piscine et les jacuzzis.

Un soin tout particulier a également été apporté aux aménagements intérieurs, en témoignent les escaliers des duplex en béton blanc, les parquets en bois massif, les carrelages grands formats des salles de bains, les vasques et baignoires en Corian ainsi que les faux-plafonds en plâtre avec éléments de corniches (bandeaux lumineux). Même souci d'exigence du côté de l'isolation phonique, le bâtiment longeant la route de Thonon respectant les normes les plus poussées en termes d'acoustique.

PARTICULARITÉS > Parmi les défis relevés par l'Entreprise Générale Edifea, on relèvera les contraintes en termes d'espace de travail générées par la forme triangulaire de la parcelle. Des contraintes qui n'ont en rien retardé les travaux, menés à leur terme en quelque dix-huit mois.

USAGE > Le vœu du Maître d'ouvrage et de l'architecte était de privilégier la lumière, le calme et la qualité des espaces verts. Profitant de leur orientation sud-ouest, les logements jouissent d'un bel ensoleillement (lumière traversante), les triplex de 230 mètres carrés bénéficiant de



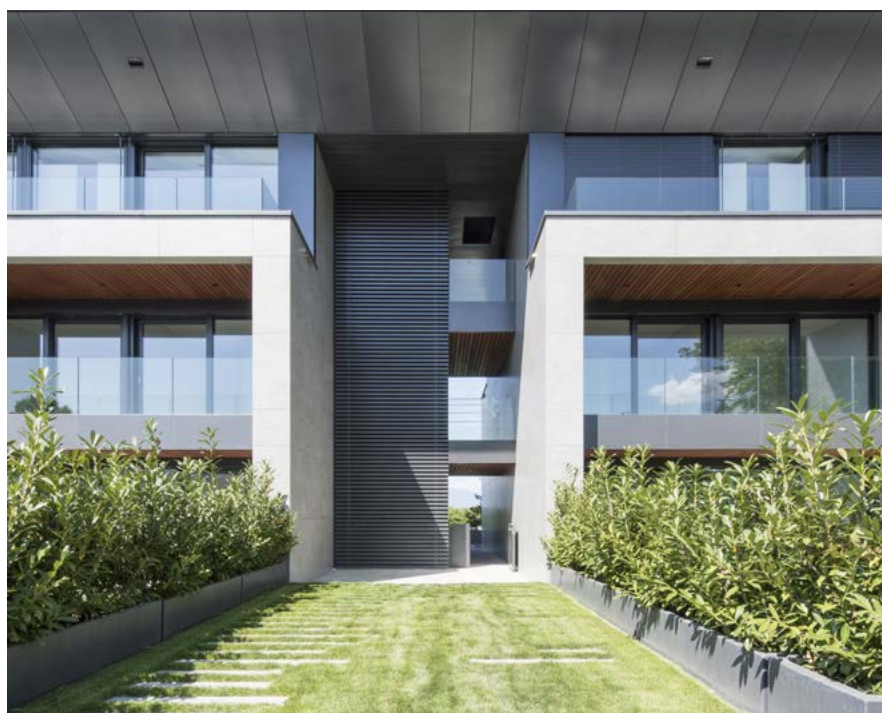
surcroît de jardins privés. Les façades sont animées par de grands cadres préservant l'intimité de chaque appartement, les logements en attique, d'une surface de 153 mètres carrés, se prolongeant sur de vastes terrasses de 150 mètres carrés (avec jacuzzis au centre de ces terrasses) offrant une belle vue sur le lac. Pour plus de confort, l'accès aux différents appartements s'opère directement depuis le parking souterrain, avec ascenseur et circulation verticale pour les deux attiques. Un cheminement piétonnier favorise l'accès aux transports publics, sur la route de Thonon.

CONCEPT ÉNERGÉTIQUE > Ce bâtiment revendiquant le label THPE (très haute performance énergétique) est équipé d'une pompe à chaleur air-eau installée en toiture et de panneaux solaires thermiques assurant la production d'eau chaude sanitaire. Le « local chaufferie », au sous-sol, est relié à la partie technique en toiture. Un monobloc de ventilation double flux gère l'intégralité des logements dont les ouvertures sont toutes dotées d'un triple vitrage.



CARACTÉRISTIQUES

Surface du terrain	2 877 m ²
Surface brute de plancher	1 363 m ²
Emprise au rez	495 m ²
Volume SIA	10 800 m ³
Nombre d'appartements	8
Nombre de niveaux	Rez + 2
Nombre de niveau souterrain	1
Places de parc intérieures	18



ENTREPRISES ADJUDICATAIRES ET FOURNISSEURS

LISTE EXHAUSTIVE

Démolition - Désamiantage
DOS SANTOS JORGE & CIE
1254 Jussy

Terrassements
GROUPE ORLLATI SA
1042 Bioley-Orjulaz

Echafaudages
ECHALOC SA
1214 Vernier

Maçonnerie - Béton armé
CLAUDIO D'ORLANDO SA
1222 Vésenaz

Revêtements extérieurs
HARRY BAERLOCHER SA
1227 Les Acacias

Pierre naturelle
ROCNAT SA
1256 Troinex

Construction en bois
GUY FRACHEBOUD SA
1228 Plan-les-Ouates

Etanchéité
**GENOLET TOITURE
CONCEPT SA**
1227 Carouge

Fenêtres
SERRURERIE 2000 SA
1252 Meinier

Stores
SCHENKER STORES SA
1227 Carouge

Electricité
FÉLIX BADEL & CIE SA
1205 Genève

Fumisterie
BERNARD MACCAUD
1227 Les Acacias

Distribution de chaleur -
Ventilation
STUCKER SA
1227 Carouge

Installations sanitaires
CATTANEO SANITAIRE SA
1207 Genève

Ouvrages métalliques
SERRURERIE 2000 SA
1252 Meinier

Armoires métalliques
MDESIGN OSMANI SA
1563 Dompierre

Ascenseurs
KONE (SUISSE) SA
1950 Sion

Chapes
LAIK SA
1072 Forel

Carrelages
LIMANI III SA
1228 Plan-les-Ouates

Parquets
ESPACE WIDER SA
1030 Bussigny

Sols sans joints
GROUPE ORLLATI SA
1042 Bioley-Orjulaz

Plâtrerie - Peinture
SCI CONSTRUCTION SÀRL
1222 Vésenaz

Portes - Armoires intérieures
GARIN-DAVET & CIE SA
1222 Vésenaz

Miroiterie
AUX ROIS SÀRL
1204 Genève

Portes de garage
AAV CONTRACTORS SA
1228 Plan-les-Ouates

Agencement de cuisine
TEK CUISINES SA
1227 Les Acacias

Nettoyages de chantier
MULTINET SERVICES SA
1213 Petit-Lancy

Aménagements extérieurs
**GDB GIOVANNI
DAL BUSCO SA**
1253 Vandoeuvres

Piscine
H2O FACILITIES SA
1213 Petit-Lancy