

# TRIBUNAL DE PAYERNE

BÂTIMENT DE LA JUSTICE DE PAIX & OFFICE DES POURSUITES À PAYERNE - VD

ouvrage 2615

**Maître de l'ouvrage**  
Etat de Vaud  
représenté par le SIPAL  
Place de la Riponne 10  
1014 Lausanne

**Chef de projet :**  
Daniel Brülhart

**MO délégué :**  
sdplus conseils sa  
Jean-Blaise Ecklin  
Rue du Grand-Pont 18  
1003 Lausanne

**Entreprise Générale**  
Edifea SA  
Route de la Longeraie 9  
CP - 1110 Morges 2

**Architectes**  
Boegli Kramp Architectes SA  
Route de la Fonderie 8c 1700  
Fribourg

**Collaborateurs:**  
Adrian Kramp,  
Gionata Gianocca

**Ingénieurs civils**  
Reis Ingéniering Sàrl  
Route de Vernier 174  
1214 Vernier

**Collaborateurs:**  
Carlos Reis & Ricardo Cardoso

**Bureaux techniques**  
CVS :  
Antonio Ficeto Sàrl  
Rue des Vernes 1  
1530 Payerne

**Electricité :**  
Etablissements Techniques  
Fragnière SA – ETF  
Route de Riaz 3  
1630 Bulle

**Géotechnique :**  
ABA-Géol SA  
Rue des Moulins 31  
1530 Payerne

**Géomètre**  
Hirsiger & Péclard SA  
Rue du Château 5  
1564 Domicidier

**Coordonnées**  
Rue de la Gare 45  
1530 Payerne

Conception 2014  
Réalisation 2016



## SITUATION / HISTORIQUE

Situé au cœur de la ville de Payerne, l'immeuble d'origine a cédé sa place à deux bâtiments organisés autour d'une cour délimitant deux corps distincts destinés à la Justice de paix d'une part et à l'Office des poursuites d'autre part. Une exigence qui s'inscrit dans la nouvelle stratégie immobilière de l'Etat de Vaud, qui entend regrouper dans chaque district – en l'occurrence celui de la Broye-Vully – les services de l'ordre judiciaire. La responsabilité des travaux de démolition et de reconstruction a été confiée à l'entreprise générale Edifea SA.

## CONCEPT / ARCHITECTURE

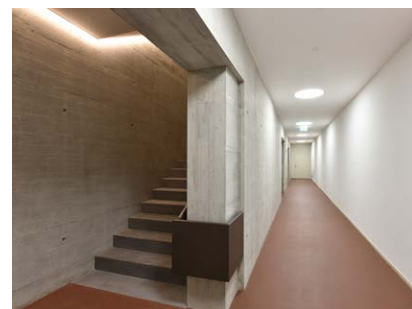
Tout en poursuivant la logique mitoyenne de la zone dans laquelle il se situe, ce nouvel ensemble administratif dispose d'une cour ouverte vers le sud qui fait office d'espace de référence principal. Une césure spatiale qui permet un apport de lumière au sein du bâtiment. La partie publique – salles d'audience, réceptions, box d'audition – est concentrée dans les deux étages inférieurs. Les espaces à caractère privés – bureaux réservés à l'administration – sont concentrés dans les parties supérieures, une partie des combles étant réservées aux installations techniques.



Edité en Suisse



CENTRE D'INFORMATION  
ARCHITECTURE ET CONSTRUCTION



L'articulation des volumes se réfèrent aux modèles de maisons à toitures à deux pans propres aux tissus urbains médiévaux. De très légers décalages dans le plan de façade rappellent les modénatures des maisons mitoyennes et le matériau choisi – du béton apparent sablé – apporte une petite touche contemporaine. Des éléments en "T" identifient l'entrée publique – commune aux deux services – à la rue de la Gare, ainsi que l'entrée privée côté rue de Savoie.

A l'intérieur, les salles d'audience ont été réalisées avec des sols en parquet, tandis que des éléments préfabriqués recouvrent l'ensemble des escaliers. L'architecte a opté pour des luminaires ronds intégrés dans les faux plafonds et pour des bandes LED affleurées aux murs ou intégrées au mobilier ce qui permet d'apporter une touche de modernité tout en restant sobre.

## PARTICULARITÉS

Lors de la démolition de l'ancien bâtiment, la mise à nu des murs mitoyens a révélé la fragilité de ces derniers, ce qui a entraîné des étayages particuliers réalisés sur les maisons voisines. Outre l'installation de micro-pieux, un noyau central stabilise le nouvel édifice qui s'appuie sur les murs mitoyens par des empochements.

Les reprises de charges s'effectuent au moyen de piliers en acier dissimulés derrière les cloisons. On signalera l'absence de chape dans les étages supérieurs et un revêtement de type Haltopex posé sur la dalle brute, lequel fait office de protection acoustique.

## CONCEPT ÉNERGÉTIQUE

Les deux premiers niveaux destinés au public sont équipés d'une ventilation double flux, contrairement aux étages supérieurs réservés aux bureaux. Le bâtiment bénéficie d'un chauffage au gaz, avec des convecteurs installés à chaque étage.

Principale difficulté, la pose précise des tubes d'alimentation en dalle. La réalisation de ce bâtiment public répond aux critères Minergie.

### CARACTÉRISTIQUES

|                           |   |                      |
|---------------------------|---|----------------------|
| Surface du terrain        | : | 374 m <sup>2</sup>   |
| Surface brute de plancher | : | 1 570 m <sup>2</sup> |
| Emprise au rez            | : | 347 m <sup>2</sup>   |
| Volume SIA                | : | 5 294 m <sup>3</sup> |
| Nombre de niveaux         | : | Rez + 5              |



## entreprises adjudicataires et fournisseurs

liste non exhaustive

Démolitions  
**PERIMA SÀRL**  
1004 Lausanne

**SATEB SÀRL**  
3979 Grône

Echafaudages  
**ROTH ÉCHAFAUDAGES SA**  
1700 Fribourg

Béton - Béton armé  
**FONSECA CONSTRUCTIONS SA**  
1562 Corcelles-près-Payerne

Charpente bois  
**ROBERT ET PASCAL SALLIN SA**  
1690 Villaz-St-Pierre

Crépissages isolants  
**CRINIMAX CLÉMENT PEINTURE SA**  
1700 Fribourg

Fenêtres bois et métal  
**GINDRAUX FENÊTRES SA**  
2024 St-Aubin-Sauges

Stores à lamelles  
**ABC STORES SÀRL**  
1373 Chavornay

Installation courant fort  
**ÉTABLISSEMENTS TECHNIQUES FRAGNIÈRE SA - ETF**  
1630 Bulle

Fourniture lustrerie  
**ZUMTOBEL LICHT AG**  
8050 Zürich

**ID NÉON SA**  
1541 Sévaz

Revêtement coupe-feu  
**FIRE SYSTEM SA**  
1630 Bulle

Appareils sanitaires courants  
**ANTONIO FICETO SÀRL**  
1530 Payerne

Ouvrages métalliques  
**DELESSERT SA**  
1070 Puidoux

Systèmes verrouillage  
**CDVI SUISSE SÀRL**  
1024 Ecublens

Ascenseurs - Monte-charges  
**OTIS SA**  
1052 Le Mont-sur-Lausanne

Dispositifs levage  
**GILGEN LOGISTICS AG**  
3173 Oberwangen b. Bern

Couches support chapes  
**LAIK SA**  
1072 Forel (Lavaux)

Dallages pierre artificielle  
**AD CARRELAGE SA**  
1530 Payerne

Revêtement de sols synthétiques  
**UNIQUEFLOOR SWITZERLAND AG**  
6330 Cham

Revêtement de sols en bois  
**MULTINET SERVICES SA**  
1213 Petit-Lancy

Traitement surface intérieure  
**MICHEL RIEDO & FILS, GYPSE-RIE-PEINTURE-PAPIERS PEINTS SA**  
1752 Villars-sur-Glâne

Menuiserie courante  
**YVES NICOLIER SA**  
1580 Oleyres

Agencements de cuisine  
**TEK CUISINES SA**  
1023 Crissier

Couverture des combles  
**DENTAN-SCHAUB SA**  
1400 Yverdon-les-Bains

Nettoyages du bâtiment - chantier  
**H. R. SERVICES, ESETI**  
1530 Payerne

Jardins  
**MENÉTREY SA**  
1042 Bioley-Orjulaz